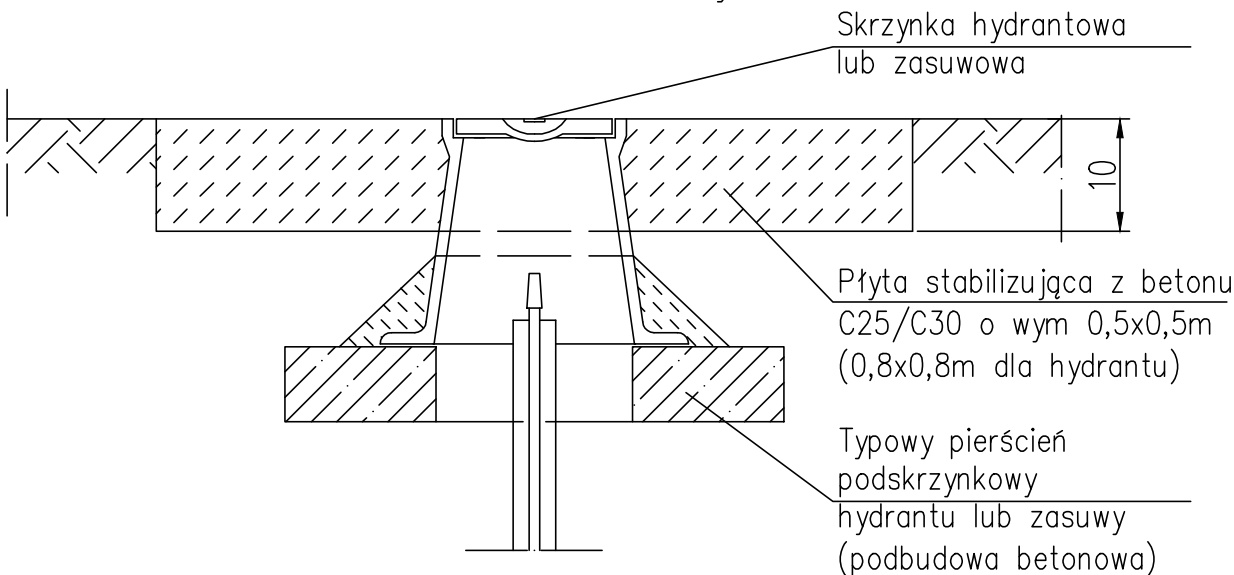
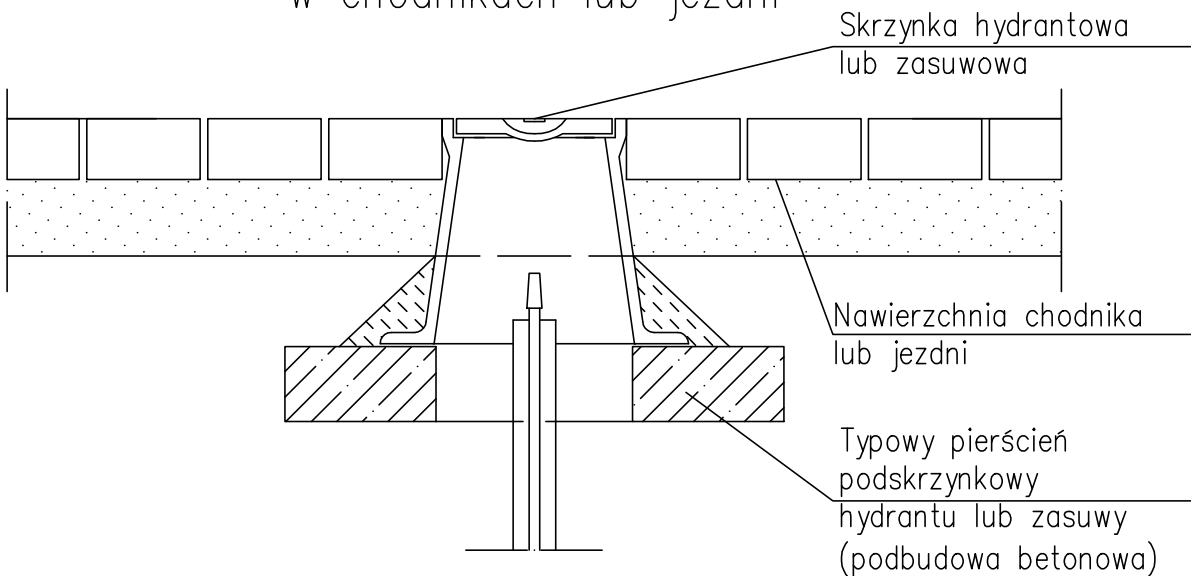


POSADOWIENIE SKRZYNEK
HYDRANTOWYCH LUB ZASUWOWYCH
w terenie ziemnym



POSADOWIENIE SKRZYNEK
HYDRANTOWYCH LUB ZASUWOWYCH
w chodnikach lub jezdni



| | | |
|---|------------------|-------------|
| NAZWA OPRACOWANIA: BUDOWA SIECI WODOCIĄGOWEJ Z PRZYŁĄCZAMI W MIEJSCOWOŚCI HOLENDRY, GM. ZAPOLICE | | |
| ADRES INWESTYCJI: dz. nr 61/1, 74/1, 71/1, 71/2, obr. Holendry, gm. Zapolice | | |
| INWESTOR: Gmina Zapolice, Plac Strażacki 5, 98-161 Zapolice | | |
| RYSUNEK: Schemat posadowienia skrzynek hydrantowych lub zasuwowych | | |
| OPRACOWAŁ: mgr inż. Piotr Zagalski BRANŻA SANITARNA upr. nr LOD/3423/PWBS/17 | | |
| SKALA: SCHEMAT | DATA: 11.2024 r. | |
| | | NR. RYS.: 5 |